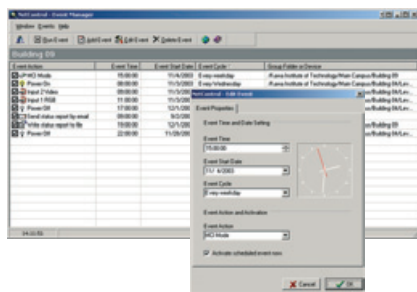
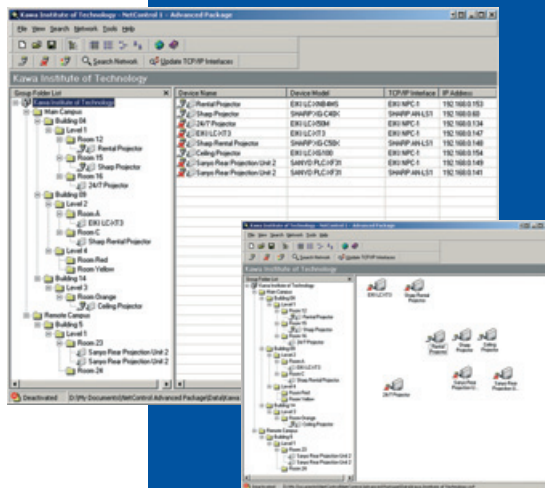


# Steuerung und Fernwartung von audiovisueller Technik

NetControl® Advanced ist ein softwarebasiertes Mediensteuerungssystem für die zentrale Steuerung und Fernwartung von audiovisueller Technik in einem LAN/WAN. Alle von der Software unterstützten audiovisuellen Geräte, wie z.B. Projektoren und LCD-Monitore, können über externe oder integrierte TCP/IP-Netzwerkadapter konfiguriert, angesteuert und überwacht werden.

Die grafische Benutzeroberfläche erlaubt die Auswertung aller wichtigen Statusmeldungen der überwachten Geräte. Mögliche Fehler können somit schnell erkannt und behoben werden. Alle notwendigen Kontrollfunktionen für die Steuerung und Administration sind bereits in dem datenbankbasierten Control-Manager, Event-Manager, Status-Report-Manager und in der integrierten Diebstahlüberwachung vorhanden. NetControl® ist für Anwendungen im Bildungsbereich, im Vermiet- und Eventbereich und der Gebäudeüberwachung entwickelt worden.



## Integrierte SQL-Datenbank

NetControl® nutzt eine relationale Datenbank für die Administration und Steuerung von über 250 verschiedenen Projektoren, LCD-Monitoren und Plasma-Displays. Bitlogix® bietet regelmäßig Software-Upgrades an, damit auch die neuesten Technologien von NetControl® unterstützt werden können.

**Softwarebasierte Mediensteuerung für die kostengünstige Fernwartung von audiovisueller Technik.**

## Event-Manager

NetControl® Advanced ermöglicht die automatische Ausführung von Steuerungsfunktionen für audiovisuelle Geräte zu festgelegten Zeiten. Die Software kann die Steuerung für einzelne Geräte, für Gruppen von Geräten und für gesamte Installationen ausführen. Der Event-Manager eignet sich hervorragend für tägliche Aufgaben, wie z.B. Geräte an- und ausschalten, automatische Eingangsumschaltung zu bestimmten Zeiten oder Statusauswertungen per E-Mail versenden.



## Diebstahlüberwachung

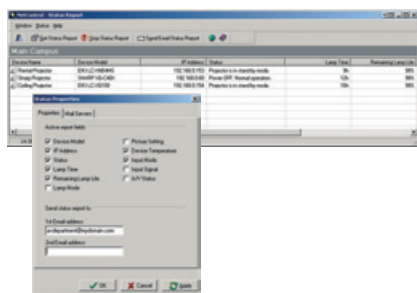
Die Diebstahlfunktion von NetControl® erlaubt die effektive Überwachung aller Projektoren im LAN/WAN. Die Software

erkennt mögliche Diebstahlversuche und meldet sie dem Benutzer durch einen visuellen und akustischen Alarm. Alle Alarmmeldungen können automatisch per E-Mail versandt werden. NetControl® unterstützt den Versand von E-Mails an Handys.

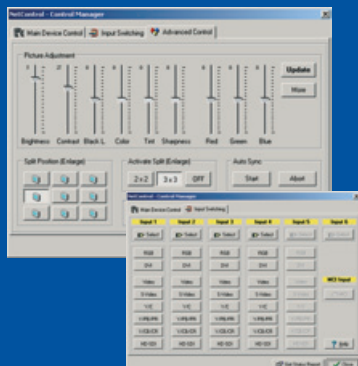
**NetControl® ist sehr anwenderfreundlich. Es ist keine zusätzliche Programmierung erforderlich.**

## Statusauswertungen

NetControl® Advanced bietet dem Anwender ein leistungsfähiges Tool zur Analyse und Verwaltung von Geräten. Statusauswertungen können generiert und bei Bedarf per E-Mail versandt werden. Somit läßt sich bequem z.B. die Lampenlebenszeit, der Betriebszustand, der Signaleingang oder die Gerätetemperatur erfassen.



## Technische Daten und Funktionen



### Control-Manager

Der NetControl® Control-Manager koordiniert die Steuerung aller angeschlossenen audiovisuellen Geräte über das LAN/WAN. Mit einem einzigen Tastendruck lassen sich bis zu dreihundert Geräte gleichzeitig ansteuern. Damit ist z.B. die exakte Signalumschaltung von mehreren Projektoren eine Leichtigkeit.

### USA - Firmensitz

Bitlogix Software LLC  
2050 Oak Point Drive  
Cross Roads, TX 76227-8098  
U.S.A.

Telefon: +1-940-440-0654  
Telefax: +1-940-365-9346  
E-Mail: info@bitlogix.com  
Website: www.bitlogix.com

### Deutschland

Bitlogix Software LLC  
Telefon: +49 (0)89-42095-6001  
Telefax: +49 (0)89-42095-6002  
E-Mail: info@bitlogix.de  
Website: www.bitlogix.de

### Control-Manager

- Direkte Umschaltung des Eingangssignals (Analog, Digital, RGB, YUV, usw.)
- Schieberegler für Lautstärke und andere Geräterückmeldungen
- Erweiterter Trapezausgleich, Zoom- und Fokus-Einstellung, Audio/Video Stummschaltung, Menü- und Cursorsteuerung
- Unterstützt z.Z. über 250 Geräte - Boxlight, Canon, Christie, Dukane, EIKI, Mitsubishi, Panasonic, Philips, Proxima, Sanyo, SHARP und Toshiba
- Gleichzeitige Steuerung von über 300 Geräten

### Event-Manager

- Einfügen, ändern, löschen und ausführen von zeitgebundenen Ereignissen
- Zuweisung von Standardfunktionen (z.B. Projektor An/Aus, Eingangswahl)
- Generierung von Statusauswertungen, E-Mail-Versand von Auswertungen
- Automatische Steuerung von einzelnen Geräten, Gruppen von Geräten oder Steuerung von gesamter Installation

### Diebstahlüberwachung

- Bildschirmwarnung, akustische Alarmmeldung und E-Mail-Versand von Alarmmeldung
- Erkennt unterbrochene Netzwerkverbindungen, inaktive oder defekte Geräte
- E-Mail-Versand von Alarmmeldungen an max. 3 unterschiedliche E-Mail-Adressen
- Unterstützt den E-Mail-Versand and Handys mit limitierter Nachrichtengröße

### Status-Report-Manager

- Generierung und Speicherung von individuellen Statusauswertungen auf Festplatte
- Abfrage Gerätestatus, Lampenlebenszeit, verbleibende Lebenszeit, Lampenmodus, Bildeinstellungen, Gerätetemperatur, Eingang, Eingangssignal und A/V-Status
- E-Mail-Versand von Statusauswertungen an max. 2 unterschiedliche E-Mail-Adressen

### TCP/IP-Interface Unterstützung

- Unterstützt EIKI NPC-1, EXTRON IPL T S2, S4, S6 and SHARP AN-LS1 TCP/IP-Interface, unterstützt Projektoren mit integriertem Netzwerkadapter
- Änderung TCP/IP-Interface Namen, IP Adresse, Subnet-Mask, Gateway und RS-232 Konfiguration (EIKI NPC-1 und EXTRON IP LINK) über Software
- Passwortunterstützung (EIKI NPC-1, SHARP AN-LS1, EXTRON IP LINK)
- Unterstützt direkte Update-Funktionalität (EIKI NPC-1 und EXTRON IP LINK)

### NetControl SmartZip und SmartLog Technologie

- Log-Dateien und Report-Dateien werden automatisch komprimiert (über 2,5 MB)
- Speicherung von Anwenderaktionen, Alarmmeldungen, automatischer Steuerung
- Statusauswertungen werden in Log-Datei gespeichert

### Grafische Benutzeroberfläche

- Drag & Drop Unterstützung
- Speichern, speichern unter, öffnen von Projekten
- Menüleisten sind individuell verschiebbar
- NetControl Software kann von der Windows Taskleiste gesteuert werden



### Systemanforderungen

- Intel® Pentium® II/400 MHz oder höher
- Microsoft® Windows® NT, 2000, XP oder Windows Server 2003
- 64 MB RAM (128 MB empfohlen)
- Netzwerk Adapter, Zugriff auf TCP/IP Netzwerk und Mail Server
- NPC-1, IPL T S2, S4, S6, AN-LS1 oder AV-Geräte mit integriertem Netzwerkadapter
- 25 MB freier Festplattenspeicher
- CD-ROM-Laufwerk, Sound-Karte, Lautsprecher
- XGA Monitorauflösung (1024x768, 256 Farben)
- Maus oder anderes Eingabegerät